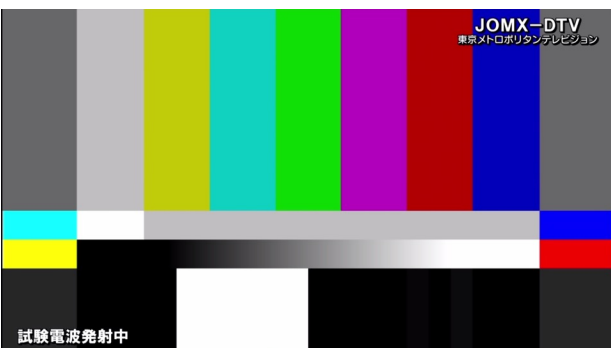


# みんなのBCLマニュアル 2024



# みんなの BCL マニュアル 2024 CONTENTS

・国内民放中波局返信状況（2023年版）	ささきあきひこ	2
・珍しいQ S L	宮崎秀一/捧 克之	3
・国内放送局の現状	捧 克之	4
・民放ラジオ局系列局一覧表	捧 克之	5
・教えて！OMさん！＜郷原 徹さん＞の巻	まとめ：捧 克之	6
・B C L F A Q（よくある質問）	秋葉原B C Lクラブ	10
・B C Lこれだけは知っておこう～BCL用語集	捧 克之	16
・国内民放中波局受信ガイド☆聞こえなくなる前に	きゅーむ/捧 克之	19
・FMわたらせ開局記	Kazu Kobayashi	66
・ヒコーキでB C L	きゅーむ/捧 克之	69
・海外日本語放送ガイド	植村昭男/佐藤弘敏	73
・B23 海外日本語放送スケジュール	ささきあきひこ	132
・秋葉原B C Lクラブからのお知らせ	秋葉原B C Lクラブ	133
・あとがき	捧 克之	134

---

表紙写真説明：東京におけるNHK以外の各局テストパターンです。

画像提供：きゅーむ

裏表紙写真説明：特にごさいません。架空の画像です。実際の映像ではごさいません。

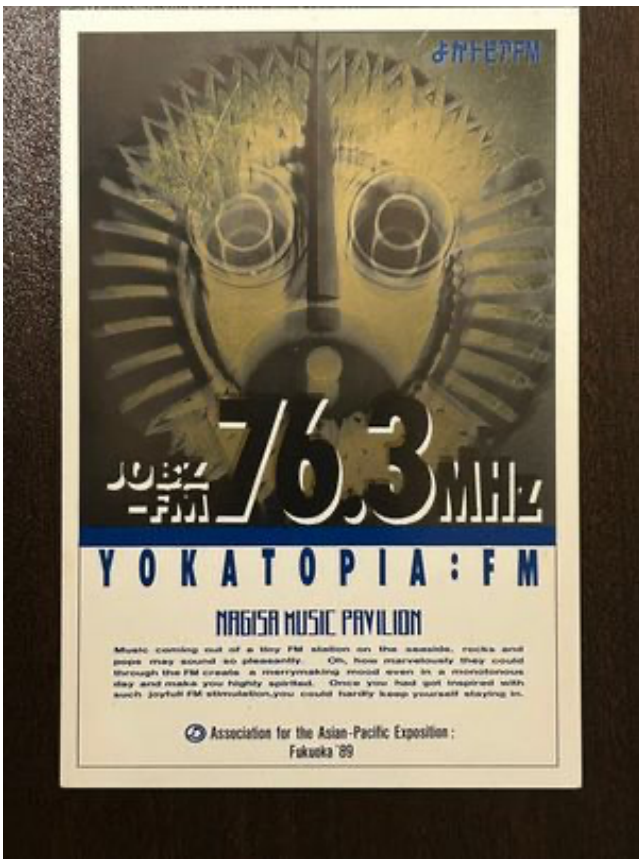
\*注・・・日本語放送スケジュールは記事の執筆時から変更となっている場合がございますので、最新版を参照してください。また、放送局の都合により変更となる場合もございますのでご了承ください。

禁無断転載 (C) Copyright by Akihabara BCL Club

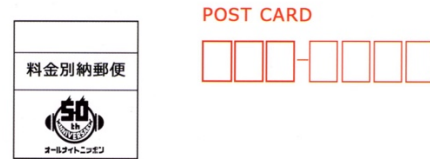
## これは?! 珍しいQSL

福岡市の市制施行100周年記念の博覧会開催中に設けられたイベント放送局。1988年に制度化された臨時目的放送局(イベント放送局)の第一号。試験放送開始日と放送終了日にカセットテープ録音もしました。若きBCL熱中時代にとっても思い出深い放送局です。

DE JF6MZN 宮崎秀一



続いて、滅多に受信できない予備送信所からの電波を受信したときのQSLです。



足立予備送信所 1kW  
受信確認  
FM93 AM1242 ニッポン放送  
〒100-8439 東京都千代田区有楽町1-9-3  
<http://1242.com>

We confirmed your report as

Station:  1242kHz AM ニッポン放送 (木更津送信所)  
 93.0MHz FM にっぽんほうそうすみだほうそうきよく  
(ニッポン放送FM補完中継局・東京スカイツリー送信所)  
Date: year 2022 month 5 day 2  
Time: 1:33 ~ 3:05 JST  
SINPO: 54544  
UR QTH: 東京都足立区

↑毎年、5月の初めに試験放送が行われるニッポン放送のQSLカードです。

POST CARD



J-WAVE 81.3FM

株式会社 J-WAVE  
本 社: 〒106-6188 東京都港区六本木 6-10-1 六本木ヒルズ森タワー 33F  
PHONE: 03-6832-1124  
送 信 所: 東京都墨田区押上 1-1-2 東京スカイツリー  
中 継 局: 東京都港区六本木 6-10-1 六本木ヒルズ森タワー  
予備送信所: 東京都港区六本木 6-10-1 六本木ヒルズ森タワー  
 JOAV-FM 81.3MHz 7kW  JOAV-FM 81.3MHz 1kW  
 港 88.3MHz 100W

↑こちらは不定期に試験放送が行われているJ-WAVEのQSL。

2局に共通なのは「出力が1kW」ということ。  
(捧 克之)

## 教えて！OMさん！

### <郷原 徹さん>の巻

「短波」誌を読んでいた古くからのBCLの方でしたら「OM探訪」を思い浮かべるかも知れません。鋭い！正にその通り。中身は違いますがコンセプトとしては似たような(?)内容です。

OMのお話しをヒントとして、これからのBCLライフに生かしていただければ幸いです。

さて、記念すべき初回のOMは、郷原徹さん。



私自身、BCL歴自体は長いのですが昔は積極的ではありませんでした。ここ数年でフェイスブック等で交流が盛んになったとき、お会いしたことはありませんでしたが郷原OMのお名前はなんとなく記憶にありました。

さて、浜松に向かったのは2023年6月上旬。ちょうど前日、台風が来ていた影響で新幹線が止まっていた。それでは・・・ということで在来線で向かいましたが熱海で足止め。それでも何とか浜松に着くことが出来ました。何と東京駅を出てから9時間もかかってしまいました。

ホテルにチェックインすると早速歓迎会を開いて頂きました。浜松餃子、美味しかったです。

ご馳走様でした。(翌日にはあの有名なハンバーグ店までご案内頂きました。本当にありがとうございました)

そして翌日、ホテルまで迎えに来て頂きご自宅にお邪魔しました。まず驚いたのは設置されたそのアンテナ。詳細は後ほど書きますが、室内には



昔懐かしのナ

ショナルのループアンテナから中華アンテナ、ダイヤモンドのディスコーンやら、凄まじい数です。最初に思ったのは、こんなに多数のアンテナはどうやって室内へ引き込んでいるのか、ということ。

室内への引き込みは壁に穴を開けているとのこと。私も自宅を新築するときエアコン用とは別にアンテナ用の穴を開けてもらいましたが、やはりこれだけの本数だといわゆる「忍者ケーブル」では対応は無理ですよね。それから、アンテナの設置もおいそれと出来ることではありません。

この辺のことを聞いてみたら、所属するサークル(後述するNDXC)に電気屋さんがいらっしやるとのこと。(あえてお名前は書きませんが超ベテランの方ですよ)



北海道 (01)

HBC ラジオ

(Hokkaido Broadcasting Co.,Ltd.)

開局日：1952年3月10日

URL：<https://www.hbc.co.jp/radio/>



本局：

所在地：〒060-8501 札幌市中央区北 1 条西 5-2

札幌 JOHR 1287kHz 50kW

全日 24 時間放送

送信所：北海道江別市篠津 846-1

予備送信所：-----

ネット系列：JRN+NRN

中継局：

・北見 JOQN 801kHz 100w

所在地：北見市

・根室 JOQS 801kHz 100W

所在地：根室市光洋町 4 丁目 42 番地

・苫小牧 JOTN 801kHz 100W

所在地：苫小牧市

・遠軽 801kHz 100W

所在地：遠軽町見晴

・旭川 JOHE 864kHz 3kW

所在地：旭川市東旭川北 2 条 5 丁目

・室蘭 JOQF 864kHz 3kW

所在地：室蘭市山手町 1-2

・遠別 864kHz 1kW

所在地：天塩郡遠別町

・函館 JOHO 900kHz 5kW

所在地：北斗市東前

・北檜山 JOFN 1098kHz 100W

所在地：久遠郡せたな町北檜山区

・帯広 JOHW 1269kHz 5kW

所在地：幕別町豊岡

・江差 JOFM 1269kHz 1kW

所在地：檜山郡江差町

・稚内 JOTS 1368kHz 1kW

所在地：稚内市稚内村ヤムワッカナイ  
(稚内港小学校裏手)

・釧路 JOQL 1404kHz 5kW

所在地：釧路市釧路町中央 10 丁目

・網走 JOQM 1449kHz 5kW

所在地：網走市大観山

・名寄 JOTL 1494kHz 1kW

所在地：北海道名寄市緑丘

・留萌 JOHS 1557kHz 100W

所在地：北海道留萌市塩見町

・札幌 FM 補完 91.5MHz 5kW

QSL 発行状況：有。

受信の手引き：

本局の出力が 50kW あり遠距離受信も比較的容易でしょう。ただし福岡周辺では RKB の混信の影響を受ける可能性があります。

大多数の国内局とは異なり、混信源の少ない月曜未明でも終日放送しているため 1287kHz をはじめ複数の周波数でこの局が聞こえます。2018 年 7 月の調査では、東京都内より SINPO:44444 で良好受信できました。(ソニー ICZ-R250TV 簡易ループアンテナ使用) 本州の日本海側(能登半島以東)には函館局 900kHz が届いており、富山県朝日町では 5 段階評価のうち 2 で受信できます。ただし地域によっては同一周波数の山陰放送が混信します。(ソニー ICZ-R250TV 内

# FMわたらせ開局記

Kazu Kobayashi JEØXMV



2023年8月5日(土)、埼玉県加須市に関東で73局目、埼玉県で12局目となるFMわたらせが開局いたしました。試験電波の発射から返信の結果までをここにご紹介いたします。

## ■加須市とは

加須市は埼玉県の東北部、利根地域に位置し、人口は11万人程です。埼玉県・栃木県・群馬県の三県に跨る「三県境」がスタジオのある道の駅かぞわたらせ近くにあり、道の駅へと向かう渡良瀬遊水池沿いの堤防道路も埼玉県・栃木県・群馬県・埼玉県と県境標識が目まぐるしく変わるユニークな場所です。茨城県境もここから近くです。

## ■FMわたらせとは

FMわたらせは呼出符号JOZZ3DB-FM、呼出名称はかぞエフエム、会社名は(株)わたらせコミュニティメディアです。周波数は76.1MHz、出力は10Wです。スタジオは上記で述べた道の駅かぞわたらせに併設され、送信所は加須市役所の屋上にあります。道の駅に大きなアンテナタワーがあり、それが放送局のアンテナと思いがちですがあれは道の駅かぞわたらせアマチュア無線クラブのものでした。



加須市役所屋上(撮影 塚田氏)

## ■試験電波キャッチまで

加須市でコミュニティ開局の情報は早くから流れており、閉局が相次ぐ関西と比べ埼玉県の勢いはまだ止まらないのかと感心したものです。2月27日に関東総合通信局の報道資料に予備免許付与のニュースが出て開局へと更に進むこととなります。開局日が8月5日ですから時間的にはまあこんなものかなと思いました。そしてこの日からNo.1カードをGetする熾烈なレースが始まったのでした(笑)以前、深谷・本庄の電波が信州佐久の山でキャッチでき、もしや今回もとの淡い期待を持ちながらFMわたらせのHPなどをチェックする日々が続きます。そしてついに旧ツイッターにて「5月10日10時に試験電波が発射された」との情報が本マニュアル編集者の捧氏よりあったのでした。このツイッターをリアルで見ていると仕事終わりの夕方にも山に向かっていました。一日過ぎていたことからNo.1カードGetは諦め、翌々日の12日にキャッチできそうな場所へと向かいました。信州佐久から関東方面をキャッチできる場所はいくつかあり、局の方向によって微妙に変わります。また今回一番気にしていたのは隣の76.2MHzラジオ高崎の存在です。関東に開けているのはいいのですが逆に高崎の電波を拾いすぎることとなります。サイドが切れる受信機でないと厳しいのではと思いながらポイントへと向かいます。カーラジオで76.1MHzをチェックしながら近づくと音楽が流れ出しました。期待して車を止めセッティングします。使用するアンテナはいつものMASPRO FM5A、5エレ八木アンテナです。5エレ程度なのでタイヤベースやアンテナポール



佐久市 妙義荒船スーパー林道沿い

# 海外日本語放送ガイド

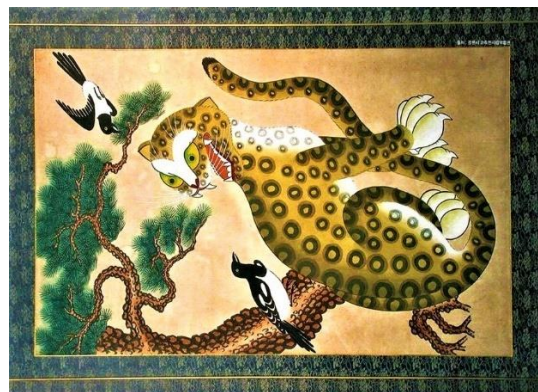
2023年8月現在, 時間 JST

植村 昭男



## KBS ワールドラジオ

- 放送時間と周波数 1700～1800 : 6155, 7275kHz  
2000～2100 : 1170kHz (再放送)  
1000～1100 : 9580kHz (再放送)  
1100～1200 : 11810kHz (再放送)
- 受信状態 短波、中波とも良好に受信できる
- お便りの宛先 大韓民国 07235 Seoul 特別市永登浦区汝矣公園路 13  
KBS 国際放送局 日本語班  
\* 郵送での受信報告には印刷版 QSL の返信  
  
E-mail: [japanese@kbs.co.kr](mailto:japanese@kbs.co.kr) (日本語対応)  
\* E-mail、局サイトでの受信報告には E-QSL の返信  
  
TEL : +82-2-781-3870  
FAX : +82-2-781-3695
- 局ホームページ <http://world.kbs.co.kr/service/index.htm?lang=j>  
\* ストリーミング、オンデマンド放送あり





## みんなのBCLマニュアル 2024

秋葉原 BCL クラブ 2024 年2月 1 日 初版発行

定価 2,530円(税込)

禁無断転載

Copyright©2024 Akihabara BCL Club All Rights Reserved.